

**31 mai  
1 & 2 juin  
2013**

**SPECTACLES  
GRATUITS**



**NANTERRE  
centre ancien**

# Parade(s)

**Festival des  
ARTS DE LA RUE**



Flashez ce code avec  
un smartphone  
pour voir la bande  
annonce de Parade(s)

Plus d'infos tél. 39 92  
[www.nanterre.fr](http://www.nanterre.fr)



MAIRIE DE NANTERRE

# 24<sup>e</sup> édition

# Parade(s)

Festival des  
ARTS DE LA RUE

TOUS LES  
SPECTACLES  
SONT  
GRATUITS

## SCENOGRAPHIE DU FESTIVAL

### COMPAGNIE L'HOMME DEBOUT

La compagnie a travaillé sur l'idée du lien et de la couleur comme fils conducteurs de sa scénographie, utilisant la matière textile. Elle a animé des ateliers en amont du festival avec des habitants et des enfants de tous âges pour en réaliser certains éléments. « Dans l'esprit de tous, les couleurs sont associées à l'idée de fête et de gaieté. Aussi, nous avons envie de colorer la ville, de l'habiller de mille couleurs pour accueillir cet événement qu'est le festival Parade(s). Dans cette optique, nous avons opté pour des formes réalisables par tous. Ainsi, les habitants peuvent participer à la confection des éléments du décor et contribuer à la préparation de la fête. »



## SOMMAIRE

OUVERTURE DU FESTIVAL /// PAGE 4

LES COMPAGNIES DE A À Z /// PAGE 5

PROGRAMME JOUR PAR JOUR

ET PLAN /// PAGES CENTRALES

PARADE(S) PRATIQUE /// PAGE 19



Événement culturel incontournable de la ville et de la vie de Nanterre, le festival Parade(s) est de retour avec quelque 250 artistes qui, le temps d'un week-end, investiront le cœur de notre cité.

Pratiquant largement le mélange des genres, favorisant l'interaction avec le public, Parade(s) demeure un temps fort artistique exigeant, populaire et festif. La quarantaine de compagnies accueillies feront une fois de plus la démonstration que les artistes n'ont perdu ni leur imaginaire, ni leur humour, ni leur impertinence.

Cette année, vous aurez notamment le plaisir de découvrir Poilu, reconstitution de la Grande Guerre proposée par la compagnie Chicken Street. Nous devons le choix de ce spectacle aux jeunes nanterriens qui se sont rendus à la dernière édition du festival Chalon dans la rue, dans le cadre d'un séjour estival de la ville. Ces « graines de programmeurs » ont ainsi eu l'occasion de sélectionner un spectacle qu'ils avaient particulièrement apprécié et qui, je l'espère, le sera de tous.

Avec Zahra Boudjemaï, adjointe au maire déléguée à la culture, nous vous convions nombreux à venir profiter des spectacles et à vivre la ville dans une ambiance festive de partage et de plaisir.

**Bon festival à toutes et à tous !**

**Patrick Jarry**

maire de Nanterre,

président de la communauté

d'agglomération du Mont-Valérien,

conseiller général des Hauts-de-Seine.



# OUVERTURE DU FESTIVAL

**VENDREDI 31 MAI 2013**

Vous êtes invités à fêter le lancement de la 24<sup>e</sup> édition de Parade(s) autour d'un verre de l'amitié à partir de 19h dans le parc des Anciennes-Mairies.

## AU PROGRAMME DE LA SOIRÉE

**18h30**

DOUBLE JEU

Départ parc des Anciennes-Mairies

**19h**

VERNISSAGE DES CRÉATIONS RÉALISÉES  
EN ATELIER PAR DES ENFANTS ET DES HABITANTS  
POUR LA SCÉNOGRAPHIE DU FESTIVAL.

Parc des Anciennes-Mairies

**19h30**

CIE LE GESTUAIRE

Parvis de la Maison de la musique

**19h30**

VERRE DE L'AMITIÉ

Parvis de la Maison de la musique

**20h**

AUPRÈS DE MA BLONDE

Parvis de la Maison de la musique

**20h30**

RETOURAMONT

Parvis de la Maison de la musique

**21h**

GABEZ

Parvis de la Maison de la musique

**21h**

CIE AZEÏN

Parc des Anciennes-Mairies

**21h45**

CIE LES KRILATI

Parc des Anciennes-Mairies

**23h**

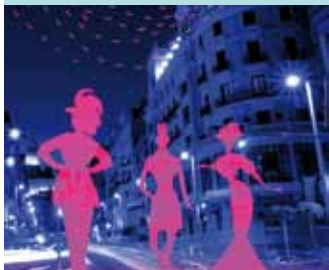
CIE LA CONSTELLATION

Parc des Anciennes-Mairies

La majorité des spectacles  
est tout public.  
Si nécessaire, un âge  
requis est indiqué.

LES  
COMPAGNIES  
DE A À Z





## ACIDU (CIE)

création 2013

### BLING ! VAUDEVILLES EXPRESS

THÉÂTRE DE RUE | 1h

**Samedi | 17h30**  
**Dimanche | 15h45**

**Parc des Anciennes-Mairies**

Cinq comédiens dessinent, en quatre mini-pièces d'un acte, un théâtre dédié à Georges Feydeau et ce, avec des moyens minimalistes et le mobilier qu'ils rencontrent. Une tentative artistique de se glisser dans les traces du vaudeville en jouant de ses tics et de ses mécaniques.



### ADHOK ECHAPPÉES BELLES : ISSUE DE SECOURS

ODE À LA VEILLESSE | 35 min

**Samedi | 15h15 | 18h30**  
**Dimanche | 15h | 18h15**

**Départ parvis de la Maison  
de la musique**

L'évasion de sept seniors de leur maison de repos. Qui voudrait

encore d'eux ? Que savons-nous réellement de nos parents et grands-parents ? Comment se débrouillent-ils avec le temps qui passe, la mémoire qui vacille et le corps qui lâche ?

Une exploration sensible du vieillissement imaginée à partir d'une collecte de témoignages. Pas de plaintes ici, mais des constats lucides, et quelques joyeuses provocations.



### AGATHE BEZAULT LISETTE DES FLOTS

ORIGAMI | 1h / 1h30\*

**Samedi | 11h | 14h15\* | 17h15**  
**Dimanche | 11h | 14h15\* | 17h15**  
**Rue des Anciennes-Mairies**

Lisette transforme le papier en fleur. Chaque étape de son récit est un pliage. Selon le récit de son voyage, la feuille de papier danse entre ses doigts.



### ANNIBAL ET SES ÉLÉPHANTS LA BIP

BONIMENTEURS À VÉLO OU À PIED

**Vendredi • Samedi • Dimanche**  
**En déambulation dans la ville**

La Brigade d'Intervention Poétique, briseuse d'idées plates, est à votre écoute pour vous délivrer toutes les informations dont vous avez besoin.



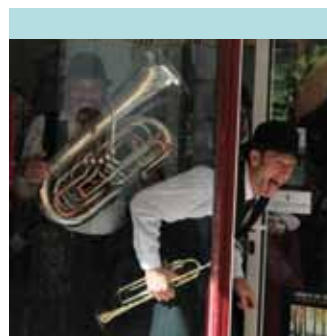
### ARESKI (CIE) VAGABUNDO

MARIONNETTE | 40 min | à partir de 6 ans

**Samedi | 15h | 17h45**  
**Dimanche | 15h | 17h45**

**Parc du centre de loisirs de  
la Boule**

Les mésaventures d'un petit homme que la vie envoie balader dans un monde d'adultes où les rêves de l'enfance palpitent encore. Lukasz Areski puise ses références dans les vieux films d'animation et dans l'art brut. Il redonne vie, de manière délicate et décalée, à des matériaux de récupération.



### AUPRÈS DE MA BLONDE KLAC BOUM RUE

UNE AUTRE FAÇON DE VOIR LA MUSIQUE | 45 min

**Vendredi**  
**20h | Parc des Anciennes-  
Mairies**

**Samedi**

**13h | Place Gabriel-Péri**

**21h | Départ de l'angle des rues  
Maurice-Thorez et Lebon**

**Dimanche**

**11h | Place des Belles Femmes**  
**19h15 | Parc des Anciennes-  
Mairies**

Une fanfare de poche, reine de la facétie, ouverte à tous les possibles. Elle crée un univers à partir de musiques de cirque, jazz, java, du théâtre et de l'improvisation entre spectacle de rue et happening déjanté. Un spectacle plein de surprises.



### AZEÏN (CIE)

France/Belgique

### LA VIE TENDRE ET CRUELLE DES ANIMAUX SAUVAGES

CIRQUE | 45 min

**Vendredi | 21h • Samedi | 20h15**  
**Dimanche | 16h**

**Parc des Anciennes-Mairies**

Première création de la compagnie où un porteur, une voltigeuse, un musicien et un agrès original (un cadre aérien en 4 directions) se rencontrent. Dans un huis clos musical et aérien, ce trio explore la complexité des relations humaines entre humour, rage et tendresse.







## BANANE GERISE (CIE LA) LE BAR À MÔMES

SPECTACLE FAMILIAL COMIQUE ET MAGIQUE  
AUTOUR D'UN BAR MÉCANIQUE

**Samedi et dimanche | 15h à 19h**  
**Parc du centre de loisirs  
de la Boule**

Un vrai bar, à la hauteur des enfants, un petit cabaret où des numéros de magie s'enchaînent. Il y a un serveur, avec un bagout hors du commun, vantant les vertus d'un produit exceptionnel : «l'eau sèche». Afin de vous la faire goûter, le serveur la réhydrate, grâce à une machine ultra sophistiquée «le frigo-ondes»...



## Parc du centre de loisirs de la Boule

Il tourne à la force des mollets et peut accueillir sept enfants. Dès qu'ils sont à bord, les jeunes passagers découvrent et reproduisent différents sons en actionnant les tirettes et autres manettes créant ainsi un joli concert cacophonique.



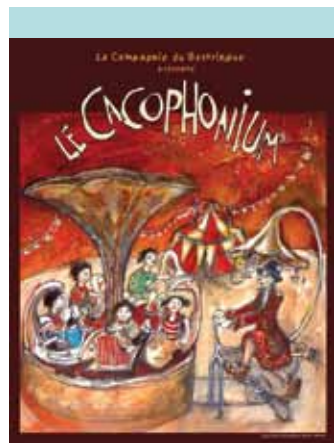
## CARACOL (CIE) LA BABEL SONORE

VOYAGE SOUS CASQUE | 1h30 en continu

**Samedi | 15h | 18h15**  
**Dimanche | 14h45 | 18h**

**Parc des Anciennes-Mairies**

Quatre vingt quatre casques suspendus à votre disposition pour la durée de votre choix, une jeune femme ingénieur du son, une carte du monde avec des points clignotants et un ordinateur. Via son micro, elle raconte au creux de vos oreilles comment elle a, au fil des années, posé des micros dans toutes sortes de lieux du monde.



## BASTRINGUE (CIE DU) LE CACOPHONIUM

PETIT MANÈGE MUSICAL À PÉDALES  
à partir de 18 mois

**Samedi et dimanche**  
**| 10h30 à 12h | 16h à 18h30**



## CHICKEN STREET

Spectacle choisi par les enfants de Nanterre

## POILU

SON ET LUMIÈRE DE POCHE  
À partir de 6 ans | 40 min

**Samedi | 14h45 | 17h30**  
**Dimanche | 14h30 | 17h15**

**Centre de santé Maurice-Thorez**

Déçu par le musée de la guerre à Verdun, Santonin décide de se lancer dans une grande reconstitution de la Première Guerre mondiale. Il a méticuleusement sculpté 20 kilos de pommes de terre pour faire les figurants et les décors. Il a également transformé ses ustensiles de cuisine en machines de guerre... C'est la grande guerre, mais en petit.



mêlant musique, lyrisme, théâtre et mouvement. Il nous conte l'extraordinaire capacité de l'homme à réaliser ses rêves les plus insensés dans un monde en perpétuelle réinvention. Une œuvre musicale née d'une fusion entre des sonorités urbaines et une écriture symphonique, mêlant la puissance des rythmes sur des bidons et la pureté de chants lyriques et ethniques.



## DOMINIQUE HOUDART, JEANNE HEUCLIN (CIE) LE PETIT THÉÂTRE D'OBJETS DES PHILOSOPHES

THÉÂTRE D'OBJETS  
À partir de 14 ans | 45 min

**Samedi | 17h • Dimanche | 15h15**  
**Maison de la musique (salle Rameau)**

Les philosophes nous aident à penser notre existence et notre monde. Ce spectacle leur est consacré et utilise les objets qui ont servi de supports aux philosophes pour leur démonstration, du tamis de Socrate au porc-épic de Schopenhauer, en passant par l'aimant de Platon, les marteaux de Spinoza et de Nietzsche. Places à retirer sur le lieu du spectacle 15 min avant le début.



## CONSTELLATION (CIE LA)

Coproduction Parade(s)

## OUTSIDE

FRESQUE MUSICALE | 50 min

**création 2013**

**Vendredi | 23h**

**Parc des Anciennes-Mairies**

Un spectacle épique et contemporain, visuel et sonore,



## DOUBLE JEU (CIE) UN PAS DE CÔTÉ

DÉAMBULATION THÉÂTRALE MASQUÉE | 1h

**Vendredi | 18h30**

Départ parc des Anciennes-Mairies

**Samedi | 13h45**

Départ parvis de la Maison de la musique

**| 17h45**

Départ parvis de la cathédrale

**Dimanche | 13h | 17h30**

Départ parvis de la Maison de la musique

A la frontière de la marionnette habitée et du théâtre masqué, ces drôles d'individus nous renvoient à nos propres apparences avec humour et sensibilité. Une rencontre sans parole qui génère parfois un trouble délicieux.



## DUE E UN QUARTO (LE) SENZA DENTI

Italie  
CLOWNS (SPECTACLE ET DÉAMBULATION) | 45 min

**Samedi | 15h30\* | Salle des fêtes  
17h15 | Départ salle des fêtes**

**Dimanche | 14h30\* | Salle des fêtes | 16h45 | Départ salle des fêtes**

Dans un berceau, deux femmes avec un corps de poupon/ marionnette utilisent le public comme terrain de jeu et sèment la zizanie. Étonnant ce que peut nous réserver «la petite enfance» !

\* Places à retirer sur le lieu du spectacle 15 min avant le début.



## DUT H JEUX D'O

ATTRACTION FORAINE AQUATIQUE

**Samedi et dimanche**

**| 15h à 19h**

Parc du centre de loisirs de la Boule

Un espace ludique et interactif composé d'une quinzaine de jeux créés à partir d'objets de récupération en tout genre sur le thème de l'eau. Avec le water-basket, le foot d'eau, le flipp'eau... cette délirante installation à taille humaine et à hauteur d'enfant nous propulse dans les bienfaits de la mécanique participative.



## EX NIHILO (CIE) SI 3=3

DANSE | 20 min

**Samedi | 19h45 • Dimanche | 16h**

Parvis de la Maison de la musique

Un mur pour entreposer et se poser. 3 planches. 3 personnes en jeu. Elles cherchent leur place entre ces objets, à exister avec eux, contre le mur. Un jeu de relation à l'autre, à l'objet, au plan.



## ASSEMBLEMENTS

DANSE | 20 min

**Samedi | 15h • Dimanche | 14h30**

Cinéma Les Lumières

Deux personnages s'installent dans un moment chaotique pour jouer la rencontre et l'échange. Une forme courte pour un espace complexe, celui du marché : lieu du commerce, de l'échange, moment où la place se vide, où les enjeux de la vente s'apaisent, où les glaneurs arrivent.



## FILAMENT (LE) KLUG (DIT KLOEG)

AUTOMATE AU CŒUR ÉLECTRIQUE | 45 min

**Samedi | 15h30 | 18h45 | 21h15  
Dimanche | 12h15 | 15h15 | 18h30**

Parvis de la Maison de la musique

Deux yeux très expressifs derrière deux paupières en métal, une bouche articulée, une tête casque qui dodeline sur un corps de mécanique brute posé sur deux roues. Une rencontre unique et impromptue avec cette époustouflante marionnette de métal.



## GABEZ

Japon

BURLESQUE | 30 min

**Vendredi**

**21h | Parvis de la Maison de la musique**

**Samedi**

**12h | Cinéma Les Lumières  
21h45 | Parc des Anciennes-Mairies\***

**Dimanche**

**12h15 | 17h30 | Cinéma Les Lumières**

Un duo délirant dans le pur style japonais de la comédie burlesque. A partir de danses et d'acrobaties, ils tournent en dérision le katana (symbole de la caste des samourais). Dans la lignée des Gamarjobat, plusieurs fois accueillis au festival et aujourd'hui mondialement connus, les Gabez nous surprennent et nous amusent pour leur première tournée en France.





## GANDINI JUGGLING

Grande-Bretagne

### SMASHED

JONGLAGE... AVEC DES POMMES | 30 min

**Samedi | 16h45 | 21h**

**Parc des Anciennes-Mairies**

Ici, les pommes remplacent les balles, le charleston se fait sautillant et l'élégance des années quarante est de mise, entre nonchalance feinte et savoureuse comédie.

Un spectacle virtuose par une troupe londonienne déjantée qui revisite l'art de la jonglerie avec beaucoup d'humour.



## GARNIOUZE INC.

### RICTUS

THÉÂTRE DÉAMBULATOIRE D'APRÈS «LES SOLILOQUES DU PAUVRE DE JEHAN RICTUS» à partir de 12 ans | 1h40

**Dimanche | 16h45**

**Départ cour Saint-Nicolas  
(côté rue de l'Église)**

Greffé à une armoire de bureau qu'il pousse et traîne tel un Sisyphe des temps modernes, un homme en errance plonge dans les abysses de la ville. Il y mâchouille des mots acides en un rythme octosyllabique continu. Emporté par un «mix» de sons oniriques qui sort de son meuble de Pandore, il nous donne à entendre son ultime vision du monde.



## GESTUAIRE (CIE LE)

### LISBETH & LISBETH

BURLESQUE ET GOURMAND | 30 min / 1h\*

**Vendredi | 19h30 | Parvis de la  
Maison de la musique**

**Samedi | 12h30 | 20h15\* | Place  
Gabriel-Péri**

**13h30 | Cinéma Les Lumières**

**Dimanche | 12h45 | 18h45\* |  
Place Gabriel-Péri**

**13h45 | Cinéma Les Lumières**

Clownesques, curieuses, épicuriennes et imprévisibles, Lisbeth&Lisbeth disposent d'un vaste répertoire de textes, chansons et morceaux rythmiques non dépourvus de double sens. Humour sucré, salé et même parfois épicé sur le thème de la cuisine.





# ACCÈS RENSEIGNEMENTS

FESTIVAL PARADE(S)

## RER A (DE PARIS)

Direction Saint-Germain-en-Laye, arrêt Nanterre-Ville.

## EN VOITURE (DE PARIS)

Porte Maillot, suivre RN 13 direction Rueil-Malmaison.  
À la place de La Boule, suivre Nanterre-centre.

## TOUTE L'ACTUALITÉ DU FESTIVAL SUR

[www.nanterre.fr](http://www.nanterre.fr) (rubrique « culture »)  
et sur Facebook (parades nanterre)

## RENSEIGNEMENTS

Tél. : 39 92  
[parades@mairie-nanterre.fr](mailto:parades@mairie-nanterre.fr)



Flashez ce code avec  
un smartphone pour voir la bande  
annonce de Parade(s)



# ADRESSES ET LIEUX

DES SPECTACLES DU FESTIVAL PARADE(S)

- 1** CENTRE DE SANTÉ MAURICE-THOREZ  
18, rue Maurice-Thorez
- 2** CINÉMA LES LUMIÈRES  
49, rue Maurice-Thorez
- 3** COUR SAINT-NICOLAS  
Côté rue de l'Église
- 4** JARDIN DE LA BOURSE DU TRAVAIL  
35, rue Volant
- 5** MAISON DE LA MUSIQUE  
8, rue des Anciennes-Mairies
- 6** PARC DES ANCIENNES-MAIRIES
- 7** PARC DU CENTRE DE LOISIRS DE LA BOULE  
19, rue Gambetta
- 8** PARVIS DE LA CATHÉDRALE
- 9** PLACE DES BELLES FEMMES
- 10** PLACE GABRIEL-PÉRI
- 11** RUE DES ANCIENNES-MAIRIES
- 12** RUE MAURICE-THOREZ
- 13** SALLE DES FÊTES  
2, rue des Anciennes-Mairies
- 14** SQUARE LEBON  
8, rue Jean-Baptiste Lebon
- 15** TERRAIN D'ÉVOLUTION VICTOR-HUGO  
32, rue Marcelin-Berthelot



<b>19h15</b>	Parc des Anciennes-Mairies	MINE DE RIEN	50 min
<b>19h30</b>	Place Gabriel-Péri	LAPINS SUPERSTARS	45 min
<b>19h45</b>	Parvis de la Maison de la musique	EX NIHILO / SI 3=3	20 min
<b>20h</b>	Square Lebon	VAIVÉN	55 min
<b>20h15</b>	Parc des Anciennes-Mairies	AZEÏN	45 min
<b>20h15</b>	Place Gabriel-Péri	GESTUAIRE	1h
<b>20h30</b>	Parvis de la Maison de la musique	RETOURAMONT	20 min
<b>21h</b>	Départ angle rues Lebon/rue M.Thorez	AUPRÈS DE MA BLONDE	45 min
<b>21h</b>	Parc des Anciennes-Mairies	GANDINI JUGGLING	30 min
<b>21h15</b>	Parvis de la Maison de la musique	FILAMENT	45 min
<b>21h45</b>	Parc des Anciennes-Mairies	GABEZ	30 min
<b>22h30</b>	Parc des Anciennes-Mairies	JO BITHUME	1h45

## DIMANCHE 2 JUIN

<b>10h30</b>	Parc du centre de loisirs de la Boule	BASTRINGUE	1h30
<b>10h30*</b>	Parc du centre de loisirs de la Boule	SIRÈNES / KALEIDOSCOPE	15 mn
<b>11h</b>	Rue des Anciennes-Mairies	AGATHE BEZAULT	1h
<b>11h</b>	Place des Belles Femmes	AUPRÈS DE MA BLONDE	45 min
<b>11h15*</b>	Parc du centre de loisirs de la Boule	SIRÈNES / KALEIDOSCOPE	15 mn
<b>11h30</b>	Départ parc des Anciennes-Mairies	NOMADENKO	1h
<b>12h</b>	Place Gabriel-Péri	LAPINS SUPERSTARS	45 min
<b>12h*</b>	Parc du centre de loisirs de la Boule	SIRÈNES / KALEIDOSCOPE	15 mn
<b>12h15</b>	Parvis de la Maison de la musique	FILAMENT	45 min
<b>12h15</b>	Cinéma Les Lumières	GABEZ	30 min
<b>12h30</b>	Place des Belles Femmes	PEREHOSTA	30 min
<b>12h45</b>	Place Gabriel-Péri	GESTUAIRE	30 min
<b>13h</b>	Départ parvis de la Maison de la musique	DOUBLE JEU	1h
<b>13h45</b>	Cinéma Les Lumières	GESTUAIRE	30 min
<b>14h</b>	Parc des Anciennes-Mairies	MINE DE RIEN	50 min
<b>14h</b>	Parvis de la Maison de la musique	PERNETTE 1 <sup>ÈRE</sup> PARTIE	45 min
<b>14h15</b>	Rue des Anciennes-Mairies	AGATHE BEZAULT	1h30
<b>14h15</b>	Jardin de la Maison de la musique	SIFFLEUR	45 min
<b>14h15</b>	Parc des Anciennes-Mairies	TRALALA SPLATCH	8 min
<b>14h30</b>	Centre de santé Maurice-Thorez	CHICKEN STREET	40 min
<b>14h30*</b>	Salle des fêtes	DUE E UN QUARTO	45 min
<b>14h30</b>	Cinéma Les Lumières	EX NIHILO / ASSEMBLEMENTS	20 min
<b>14h45</b>	Parc des Anciennes-Mairies	CARACOL	1h30
<b>14h45</b>	Jardin de la Bourse du travail	OPERA 3 / CARMEN MINUTE	20 min
<b>15h</b>	Départ parvis de la Maison de la musique	ADHOK	35 min

\* Places à retirer sur le lieu du spectacle 15 min avant le début

<b>15h</b>	Parc du centre de loisirs de la Boule	ARESKI	45 min
<b>15h</b>	Parc du centre de loisirs de la Boule	BANANE CERISE	4h
<b>15h</b>	Parc du centre de loisirs de la Boule	DUT	4h
<b>15h</b>	Départ parc des Anciennes-Mairies	NOMADENKO	3h
<b>15h</b>	Parc des Anciennes-Mairies	OSKAR	45 min
<b>15h15</b>	Parvis de la Maison de la musique	FILAMENT	45 min
<b>15h15*</b>	Maison de la musique	D. HOUDART HEUCLIN	45 min
<b>15h30</b>	Départ place Gabriel-Péri	PEREHOSTA	30 min
<b>15h30</b>	Square Lebon	VAIVÉN	55 min
<b>15h45</b>	Parc des Anciennes-Mairies	ACIDU	1h
<b>15h45</b>	Jardin de la Maison de la musique	GRANDES PERSONNES	40 min
<b>15h45*</b>	Parc du centre de loisirs de la Boule	SIRÈNES / OH LOUP !	15 min
<b>15h45</b>	Départ rue des Anciennes-Mairies	THÉ À LA RUE	1h15
<b>16h*</b>	Terrain d'évolution Victor-Hugo	3 POINTS DE SUSPENSION	3h
<b>16h</b>	Parc des Anciennes-Mairies	AZEÏN	45 min
<b>16h</b>	Parc du centre de loisirs de la Boule	BASTRINGUE	2h30
<b>16h</b>	Parvis de la Maison de la musique	EX NIHILO / SI 3=3	20 min
<b>16h15</b>	Cinéma Les Lumières	LAPINS SUPERSTARS	45 min
<b>16h30*</b>	Parc du centre de loisirs de la Boule	SIRÈNES / OH LOUP !	15 min
<b>16h45</b>	Départ salle des fêtes	DUE E UN QUARTO	30 min
<b>16h45</b>	Départ cour Saint-Nicolas	GARNIOUZE INC.	1h40
<b>16h45</b>	Jardin de la Bourse du travail	OPERA 3 / CARMEN MINUTE	20 min
<b>16h45</b>	Parvis de la Maison de la musique	PERNETTE 2 <sup>ÈME</sup> PARTIE	45 min
<b>16h45</b>	Parc des Anciennes-Mairies	TRIUMVIRAGE	30 min
<b>17h15</b>	Rue des Anciennes-Mairies	AGATHE BEZAULT	1h
<b>17h15</b>	Centre de santé Maurice-Thorez	CHICKEN STREET	40 min
<b>17h15</b>	Jardin de la Maison de la musique	SIFFLEUR	45 min
<b>17h15*</b>	Parc du centre de loisirs de la Boule	SIRÈNES / OH LOUP !	15 min
<b>17h30</b>	Départ parvis de la Maison de la musique	DOUBLE JEU	1h
<b>17h30</b>	Cinéma Les Lumières	GABEZ	30 min
<b>17h30</b>	Parc des Anciennes-Mairies	MINE DE RIEN	50 min
<b>17h45</b>	Parc du centre de loisirs de la Boule	ARESKI	45 min
<b>18h00</b>	Parc des Anciennes-Mairies	CARACOL	1h30
<b>18h15</b>	Départ parvis de la Maison de la musique	ADHOK	35 min
<b>18h30</b>	Jardin de la Maison de la musique	GRANDES PERSONNES	40 min
<b>18h30</b>	Parvis de la Maison de la musique	FILAMENT	45 min
<b>18h30</b>	Parc des Anciennes-Mairies	OSKAR	45 min
<b>18h45</b>	Place Gabriel-Péri	GESTUAIRE	1h
<b>18h45*</b>	Parc du centre de loisirs de la Boule	SIRÈNES / JE VOUS AI...	15 min
<b>19h15</b>	Parvis de la Maison de la musique	RETOURAMONT	20 min
<b>19h15</b>	Parc des Anciennes-Mairies	AUPRÈS DE MA BLONDE	45 min

\* Places à retirer sur le lieu du spectacle 15 min avant le début

# PARADE(S) HEURE PAR HEURE

TOUS LES  
SPECTACLES  
SONT  
GRATUITS

## VENDREDI 31 MAI

<b>18h30</b>	Départ parc des Anciennes-Mairies	DOUBLE JEU	1h
<b>19h</b>	Parc des Anciennes-Mairies	VERNISSAGE L'HOMME DEBOUT	30 min
<b>19h30</b>	Parvis de la Maison de la musique	GESTUAIRE	30 min
<b>20h</b>	Parvis de la Maison de la musique	AUPRÈS DE MA BLONDE	30 min
<b>20h30</b>	Parvis de la Maison de la musique	RETOURAMONT	20 min
<b>21h</b>	Parvis de la Maison de la musique	GABEZ	30 min
<b>21h</b>	Parc des Anciennes-Mairies	AZEÏN	45 min
<b>21h45</b>	Parc des Anciennes-Mairies	KRILATI	1h15
<b>23h</b>	Parc des Anciennes-Mairies	CONSTELLATION	50 min

## SAMEDI 1 JUIN

<b>10h30</b>	Parc du centre de loisirs de la Boule	BASTRINGUE	1h30
<b>10h30*</b>	Parc du centre de loisirs de la Boule	SIRÈNES / KALEIDOSCOPE	15 mn
<b>11h</b>	Rue des Anciennes-Mairies	AGATHE BEZAULT	1h
<b>11h15*</b>	Parc du centre de loisirs de la Boule	SIRÈNES / KALEIDOSCOPE	15 mn
<b>11h30</b>	Départ parc des Anciennes-Mairies	NOMADENKO	1h
<b>11h30</b>	Départ place Gabriel-Péri	PEREHOSTA	30 min
<b>12h</b>	Cinéma Les Lumières	GABEZ	30 min
<b>12h*</b>	Parc du centre de loisirs de la Boule	SIRÈNES / KALEIDOSCOPE	15 mn
<b>12h30</b>	Place Gabriel-Péri	GESTUAIRE	30 min
<b>13h</b>	Place Gabriel-Péri	AUPRÈS DE MA BLONDE	45 min
<b>13h30</b>	Cinéma Les Lumières	GESTUAIRE	30 min
<b>13h45</b>	Départ parvis de la Maison de la musique	DOUBLE JEU	1h
<b>14h</b>	Départ parc des Anciennes-Mairies	NOMADENKO	2h
<b>14h</b>	Jardin de la Bourse du travail	OPERA 3 / FLÔTE MINUTE	20 min
<b>14h</b>	Parc des Anciennes-Mairies	OSKAR	45 min
<b>14h15</b>	Rue des Anciennes-Mairies	AGATHE BEZAULT	1h30
<b>14h15</b>	Parvis de la Maison de la musique	PERNETTE 1 <sup>ÈRE</sup> PARTIE	45 min

\* Places à retirer sur le lieu du spectacle 15 min avant le début

<b>14h15</b>	Parc des Anciennes-Mairies	TRALALA SPLATCH	8 min
<b>14h30</b>	Jardin de la Maison de la musique	SIFFLEUR	45 min
<b>14h45</b>	Centre de santé Maurice-Thorez	CHICKEN STREET	40 min
<b>15h</b>	Parc du centre de loisirs de la Boule	ARESKI	45 min
<b>15h</b>	Parc du centre de loisirs de la Boule	BANANE CERISE	4h
<b>15h</b>	Parc des Anciennes-Mairies	CARACOL	1h30
<b>15h</b>	Parc du centre de loisirs de la Boule	DUT	4h
<b>15h</b>	Cinéma Les Lumières	EX NIHILO / ASSEMBLEMENTS	20 min
<b>15h15</b>	Départ parvis de la Maison de la musique	ADHOK	35 min
<b>15h15</b>	Parc des Anciennes-Mairies	MINE DE RIEN	50 min
<b>15h30</b>	Salle des Fêtes	DUE E UN QUARTO	45 min
<b>15h30</b>	Parvis de la Maison de la musique	FILAMENT	45 min
<b>15h45*</b>	Terrain d'évolution Victor-Hugo	3 POINTS DE SUSPENSION	3h
<b>15h45</b>	Départ place Gabriel-Péri	PEREHOSTA	30 min
<b>15h45*</b>	Parc du centre de loisirs de la Boule	SIRÈNES / OH LOUP !	15 min
<b>16h</b>	Parc du centre de loisirs de la Boule	BASTRINGUE	2h30
<b>16h</b>	Jardin de la Maison de la musique	GRANDES PERSONNES	40 min
<b>16h</b>	Départ rue des Ancienne-Mairies	THÉ À LA RUE	1h15
<b>16h</b>	Square Lebon	VAIVÉN	55 min
<b>16h15</b>	Jardin de la Bourse du travail	OPERA 3 / FLÔTE MINUTE	20 min
<b>16h15</b>	Parvis de la Maison de la musique	PERNETTE 2 <sup>ÈME</sup> PARTIE	45 min
<b>16h15</b>	Parc des Anciennes-Mairies	TRIUMVIRAGE	30 min
<b>16h30</b>	Cinéma Les Lumières	LAPINS SUPERSTARS	45 min
<b>16h30*</b>	Parc du centre de loisirs de la Boule	SIRÈNES / OH LOUP !	15 min
<b>16h45</b>	Parc des Anciennes-Mairies	GANDINI JUGGLING	30 min
<b>17h*</b>	Maison de la musique	D. HOUDART HEUCLIN	45 min
<b>17h15</b>	Départ salle des fêtes	DUE E UN QUARTO	30 min
<b>17h15</b>	Rue des Anciennes-Mairies	AGATHE BEZAULT	1h
<b>17h15</b>	Parvis de la Maison de la musique	RETOURAMONT	20 min
<b>17h15*</b>	Parc du centre de loisirs de la Boule	SIRÈNES / OH LOUP !	15 min
<b>17h30</b>	Parc des Anciennes-Mairies	ACIDU	1h
<b>17h30</b>	Centre de santé Maurice-Thorez	CHICKEN STREET	40 min
<b>17h45</b>	Parc du centre de loisirs de la Boule	ARESKI	45 min
<b>17h45</b>	Départ parvis de la cathédrale	DOUBLE JEU	1h
<b>18h</b>	Départ parc des Anciennes-Mairies	NOMADENKO	1h
<b>18h</b>	Jardin de la Maison de la musique	SIFFLEUR	45 min
<b>18h15</b>	Parc des Anciennes-Mairies	CARACOL	1h30
<b>18h30</b>	Départ parvis de la Maison de la musique	ADHOK	35 min
<b>18h30</b>	Parc des Anciennes-Mairies	OSKAR	45 min
<b>18h45*</b>	Parc du centre de loisirs de la Boule	SIRÈNES / JE VOUS AI...	15 min
<b>18h45</b>	Parvis de la Maison de la musique	FILAMENT	45 min
<b>19h15</b>	Jardin de la Maison de la musique	GRANDES PERSONNES	40 min



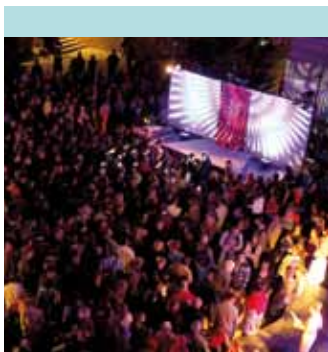
## GRANDES PERSONNES (LES) LA LIGNE JAUNE

SPECTACLE D'OBJETS  
À partir de 7 ans | 40 min

**Samedi | 16h | 19h15**  
**Dimanche | 15h45 | 18h30**

**Jardin de la Maison de la musique**

Changeant d'échelle, les Grandes Personnes, habituées aux marionnettes géantes, se penchent sur de petites sculptures. Sur une table, une usine se construit, des ouvriers arrivent, de la taille de santons. Les petits personnages en terre cuite construisent des voitures Renault, discutent, se révoltent, retraçant l'épopée de l'usine de Cléon, près d'Elbeuf.



## JO BITHUME (CIE) BOÎTE DE RUE

SATURDAY NIGHT FEVER | 1h45

**Samedi | 22h30**

**Parc des Anciennes-Mairies**

Une boîte de nuit à ciel ouvert qui bouscule la tradition des bals populaires.

9 musiciens et 2 comédiennes-danseuses vous entraînent dans la danse. Un partage de musiques originales mêlant cuivres et musique électronique.



## KRILATI (CIE LES)

Coproduction Parade(s)

## LE CABARET DES K. - PLAISIR

CABARET DE CIRQUE | 1h15

**création 2013**

**Vendredi | 21h45**

**Parc des Anciennes-Mairies**

Les Krilati virevoltent sur le thème du plaisir et de ses excès, comme un pied de nez à la société contemporaine assoiffée de plaisirs en tout genre. Laissez-vous embarquer dans la chaleur d'un cabaret, un peu absurde mais franchement circassien, à vous donner des sueurs froides et de chaudes sensations.





## LAPINS SUPERSTARS (LES)

FANFARE | 45 min

**Samedi | 16h30 | Cinéma**  
**Les Lumières | 19h30 | Place**  
**Gabriel-Péri**

**Dimanche | 12h | Place**  
**Gabriel-Péri | 16h15 | Cinéma**  
**Les Lumières**

En reprenant tous les styles de musique, ces lapins savent distiller une énergie musicale universelle. Jazz, afro-beat, salsa, hip-hop, tout y passe dans un flot cuivré et envoûtant. Une ambiance qui fait danser ensemble toutes les générations.



## MINE DE RIEN (CIE)

Suisse

## CENDRILLON MÈNE LE BAL

CONTE DE RUE | 50 min

**Samedi | 15h15 | 19h15**  
**Dimanche | 14h | 17h30**

**Parc des Anciennes-Mairies**

Prenez une serpillière, une poignée de confettis, une bonne formule magique, secouez le tout sur un air rock and roll et savourez

ce conte revisité avec brio. Cette comédienne-clown-musicienne farfelue et déjantée vous révèle avec talent ce récit universel et l'emmène au pays du burlesque.



## NOMADENKO LES PEINTRES NOMADES

IMPROVISATIONS GRAPHIQUES SUR VISAGES ET CORPS

**Samedi | 11h30 | 14h | 18h**  
**Dimanche | 11h30 | 15h**

**Départ du parc des Anciennes-Mairies**

Personnages hauts en couleurs, elles dansent et cheminent parmi le public. Sur leurs hanches, se balancent les couleurs du monde. Au détour d'une rue, elles croisent votre regard et dégagent leurs pinceaux...



## OPÉRA 3 (CIE) OPÉRAS MINUTE

OPÉRA DE RUE | 20 min

**Samedi | 14h | 16h15,**  
**Dimanche | 14h45 | 16h45**

**Jardin de la Bourse du travail**

Deux miniatures d'œuvres lyriques très célèbres créées pour des lieux insolites, loin des codes de l'opéra : «La Flûte minute» d'après Mozart (samedi) et «Carmen minute» d'après Bizet (dimanche). Un instrument et deux chanteurs-comédiens partagent ce grand répertoire d'opéra.



## OSKAR

Suisse

## EN VOITURE S.V.P.

CLOWN ET MIME | 45 min

**Samedi | 14h | 18h30**  
**Dimanche | 15h | 18h30**

**Parc des Anciennes-Mairies**

Une locomotive miniature, quelques rails de bois et nous voilà sillonnant un monde recréé de toutes pièces, via quelques objets ingénieusement dévoyés. Un délicieux spectacle qui, sous ses allures de jeu d'enfant, révèle une parodie tendre et drôle de notre condition humaine.



## PERHOSTA (CIE)

Espagne

## POSTAL EXPRESS

CLOWN EN DÉAMBULATION | 30 min

**Samedi | 11h30 | 15h45**

**Départ place Gabriel-Péri**

**Dimanche | 12h30 | Place des Belles Femmes | 15h30 | Départ place Gabriel-Péri**

Comment découvrir les boîtes aux lettres et les portes de nos rues à travers un personnage sympathique, drôle et absurde ? Un spectacle de clown contemporain où l'humour subtil est présent dans chaque livraison.



## PERNETTE (CIE) LA COLLECTION

DANSE | 2 x 45 min

**création 2013**

**Samedi | 14h15<sup>1ère</sup> | 16h15<sup>2è</sup> partie**

**Dimanche | 14h<sup>1ère</sup> | 16h45<sup>2è</sup> partie**

**Parvis de la Maison de la musique**

Six courtes pièces chorégraphiques pour quatre danseurs d'une durée de 5 à 16 minutes. Chaque pièce traite d'une émotion : la gêne, le désir, la colère, la joie, la peur et la tristesse au travers d'une danse singulière et d'une musique choisie.







### 3 POINTS DE SUSPENSION (LES) NIÉ QUI TAMOLA

INSTALLATION SPECTACLE SUR  
LA «FRANÇAFRIQUE» | 3h

**Samedi | 15h45 • Dimanche | 16h**  
**Terrain d'évolution Victor-Hugo**

Un road-movie théâtral, un spectacle-fleuve à visiter. Autant d'installations et de moments loufoques, où la petite anecdote rencontre l'Histoire, celle de la décolonisation. Ce spectacle évoque avec impertinence et dérision les échecs de la décolonisation, les scandales de la «Françafrique», les mirages de la libre circulation des hommes, dans une Europe au racisme persistant et aux frontières angoissées.

Places à retirer sur le lieu du spectacle 15 min avant le début.



### RETOURAMONT (CIE) ENVIRONNEMENT VERTICAL

DUO DE DANSE VERTICALE | 20 min

création 2013

**Vendredi | 20h30**  
**Samedi | 17h15 | 20h30**  
**Dimanche | 19h15**

**Parvis de la Maison de la musique**

Cette pièce chorégraphique pour deux danseurs est une confrontation à la matière. Cette matière peut être l'autre, mais aussi le mur, support de leur évolution, ou encore le vide, moins palpable, mais tout aussi existant, visible et concret.



### SIFFLEUR (LE) LA SIESTE SIFFLÉE

RÉCITAL POÉTIQUE-COMIQUE | 45 min

**Samedi | 14h30 | 18h**  
**Dimanche | 14h15 | 17h15**

**Jardin de la Maison de la musique**

Avec une grande prouesse et beaucoup d'élégance, il interprète les plus beaux airs de la musique classique et bien d'autres, accompagné d'un orchestre philharmonique sous forme de meuble-scène. Entre deux morceaux, le sifflement fait place à la parole pour raconter de façon drôle et décalée l'histoire de ces œuvres.



### SIRÈNES (CIE)

Coproduction Parade(s)

### MÊME PAS PEUR SOUS LE THÉÂTRE DE ROBE

TROIS SPECTACLES SUR LA PEUR | 15 min

création 2013

**Samedi et dimanche**

**Parc du centre de loisirs de la Boule**

Une géante de cinq mètres de haut, sous sa robe, un théâtre ! Un espace insolite où le public, tout proche des comédiens, peut explorer la peur.

**KALÉIDOSCOPE**

à partir de 18 mois  
**10h30 | 11h15 | 12h**

**OH LOUP !**

à partir de 6 ans  
**15h45 | 16h30 | 17h15**

**JE VOUS AI...**

à partir de 14 ans  
**18h45**

Attention ! Nombre de places très limité à retirer sur place 15 min avant le début du spectacle.



### THÉ À LA RUE (CIE DU) À VENDRE

THÉÂTRE DE RUE EN DÉAMBULATION | 1h15

**Samedi | 16h**  
**Dimanche | 15h45**

**Départ rue des Anciennes-Mairies**

Et si l'espace public était une marchandise comme les autres... Deux agents immobiliers sont mandatés pour vendre la ville de Nanterre. Habitats, habitants, entreprises, espaces verts, parc automobile : tout est à vendre. Une visite du bien est l'occasion pour nos experts d'imaginer les stratégies nécessaires pour rentabiliser cet investissement. Ce spectacle interroge avec cynisme la gestion de l'espace public en la comparant avec le monde des affaires.



## TRALALA SPLATCH LA CARAVANE DES PETITES MERVEILLES

ENTRESORT PATAPHYSIQUE | 8 min

**Samedi et dimanche**  
| 14h15 à 19h30

**Parc des Anciennes-Mairies**

Petit cabinet de curiosités qui s'ordonne autour d'une collection d'objets naturels recomposés par un jeu d'analogie et de métamorphoses.

Dans cet espace sensoriel, ils sont la forme abrégée d'un monde enchanteur raconté par l'esprit du lieu : le PATAtrol.



## VAIVÉN CIRCO

Espagne

## DO NOT DISTURB

CIRQUE | 55 min

**Samedi | 16h | 20h**  
**Dimanche | 15h30**

**Square Lebon**

Début du XX<sup>e</sup> siècle, une journée de travail dans une usine, l'assemblage d'une machine. Une roue de 2,2 mètres et d'environ 120kg. Les 4 personnages sont invités à construire cette roue, sans n'avoir aucune idée de l'assemblage final...



## TRIUMVIRAGE TRIUMVIRAGE

PORTÉS ACROBATIQUES | 30 min

**création 2013**

**Samedi | 16h15**  
**Dimanche | 16h45**

**Parc des Anciennes-Mairies**

Une petite forme dans une ambiance de cinéma muet, sur une musique période «Cotton Club». Acrobatie, burlesque et cascade, trois dominantes de ce trio en «trois D».



PARADE(S)  
PRATIQUE

# LA PISTE DES ENFANTS

Le parc du centre de loisirs de la Boule est un espace calme, dédié et adapté tout particulièrement aux plus petits.

Pour soulager les petites jambes, un petit train pourra vous y conduire et vous ramener au cœur du festival.

## DES SPECTACLES, DES JEUX ET UN MANÈGE

### COMPAGNIE DU BASTRINGUE LE CACOPHONIUM

Petit manège musical à pédales  
à partir de 18 mois

**Samedi, dimanche | 10h30 à 12h  
| 16h à 18h30**

### COMPAGNIE ARESKI VAGABUNDO

Marionnette - à partir de 6 ans

**Samedi, dimanche | 15h | 17h45**

### DUT H JEUX D'O

Attraction foraine aquatique

**Samedi, dimanche | 15h à 19h**

### COMPAGNIE LA BANANE CERISE LE BAR À MÔMES

Spectacle familial comique  
et magique autour d'un bar  
mécanique.

**Samedi, dimanche | 15h à 19h**

### COMPAGNIE SIRÈNES MÊME PAS PEUR SOUS LE THÉÂTRE DE ROBE

Trois spectacles courts sur  
la peur...

**KALÉIDOSCOPE**  
à partir de 18 mois  
**10h30 | 11h15 | 12h**

**OH LOUP !**  
à partir de 6 ans  
**15h45 | 16h30 | 17h15**

**JE VOUS AI...**  
à partir de 14 ans  
**18h45**

Attention nombre de places très  
limité, billetterie sur place 15 min  
avant le début du spectacle.

## DES ATELIERS

### LES NOCTAMBULES ATELIER D'INITIATION AU CIRQUE

À partir de 7 ans pour s'initier  
au jonglage et à d'autres  
disciplines circassiennes...

**Inscription et  
renseignements sur place**  
Durée d'un atelier : 45 min  
**Samedi et dimanche  
16h | 17h | 18h**

Attention, chaque enfant doit  
être accompagné d'un adulte.

**LE PETIT TRAIN**  
Il assure la navette entre  
le parc du centre de loisirs  
de la Boule et le centre ancien.

**Samedi et dimanche  
10h15 à 12h30 |  
14h45 à 19h30**

**Départ du petit train :  
place Gabriel-Péri**

# PARADE(S) ACCESSIBLE À TOUS

Les pictogrammes sont à titre indicatif.  
L'ensemble des spectacles est accessible à tous.

**Merci de contacter la mission handicap  
Tél. 3992 ou [mission.handicap@mairie-nanterre.fr](mailto:mission.handicap@mairie-nanterre.fr) :**

- Pour les personnes ayant un handicap visuel, un parcours accompagné et raconté vous est proposé le samedi après-midi, en collaboration avec l'association «Les guides à pattes».
- Si vous avez besoin d'un transport adapté et/ou d'accompagnateurs.



**HANDICAP  
AUDITIF**

Spectacle accessible aux  
personnes malentendantes



**HANDICAP  
VISUEL**

Spectacle accessible aux  
personnes malvoyantes ou non  
voyantes



**HANDICAP MOTEUR  
ACCOMPAGNÉ**

Spectacle nécessitant  
un accompagnant



**HANDICAP  
MOTEUR**

Spectacle accessible aux  
personnes à mobilité réduite



# CRÉDITS PHOTOS

Acidu © Denis Brumaud  
Adhok © Vincent Muteau  
Agathe Bezault © Jacky Bachelier  
grandangle.com  
Areski © Lukasz Areski  
Auprès de ma blonde © Auprès de ma blonde  
Azeïn © E. Bayart  
La Banane Cerise © Fabien Tijou  
Bastringue © Bastringue  
Caracol © Michel Wiart  
Chicken Street © Chicken Street  
La Constellation © EV La Constellation  
D. Houdart Heuclin © Didier Goudal  
Due e un quarto © Due e un quarto  
DUT © Christophe Charles  
Ex Nihilo © Maxime Dejoux-Guidot  
Le Filament © Beatrice Mercier  
Gabez © Gabez  
Gandini Juggling © Gandini Juggling

Garniouze © Sileks  
Le Gestuaire © Xavier Trochu  
Les Grandes Personnes © Achromatik  
L'Homme Debout © Maïa Frey  
Joe Bithume © Joël Verhoustraeten  
Krilati © Poplagid  
Lapins superstars © Lapins superstars  
Mine de rien © Mine de rien  
Nomadenko © Nomadenko  
Opera 3 © Opera 3  
Oskar © J. Mc Cormick  
3 points de suspension © Nicolas Chapoulier  
Retouramont © Philippe Deutsch  
Le siffleur © Clodine Tardy  
Sirenes © Cie Sirenes  
Thé à la rue © G. Mesnager  
TriumVirage © TriumVirage  
Vaivén Circo © Creative Commons

## L'ÉQUIPE DU FESTIVAL

**Programmation** | Mireille Odena  
**Directeur technique** | Jacques Michelou  
**Régisseur général** | Pierre Pugibet  
**Chargée de production** | Shérazade Ardjal  
**Communication et relations publiques** | Mélanie Duplenne  
**Stagiaire** | Lily Locher  
**Accueil** | Erwan Euzen, Morgan Flandrin, Marianne Fourquet, Samir Gafri, Agnès Lengua, Naïma Radi.  
**Service presse** | Catherine Guizard - La Strada & Cies  
Avec la collaboration de l'ensemble des services de la ville de Nanterre et de l'équipe technique intermittente.  
**Direction du développement culturel**  
**Directrice** Marion Druart



### LA CULTURE DÉBORDE, TÉLÉRAMA AUSSI

*Le monde bouge. Pour vous, Télérama explose chaque semaine, de curiosités et d'envies nouvelles.*



VENEZ  
NOMBREUX  
TOUS LES SPECTACLES  
SONT  
GRATUITS

...EN 2014,  
RETROUVEZ PARADE(S)  
LES 6, 7 ET 8 JUIN